

PLANOS DE AULA - MATEMÁTICA Ensino a distância (E-learning)

7º ANO – 2019/2020

Turma A - Profª. Lurdes Figueiredo

Ano: 7.º Turma: A Aula N.º 91 Data: 16/03/20 - 2ª feira

TEMA: Figuras Geométricas

SUMÁRIO: Exercícios de revisão sobre Polígonos.

Atividades do manual:

- Volume 2: Página : 106, Exercícios: 12; 13 – Página 107, Exercício 19 (até dia 17/03, enviar à professora a resolução e/ou apresentação de dúvidas. Podem resolver no caderno diário, tirar uma foto e enviar individualmente).

Ano: 7.º Turma: A Aula N.º 92 Data: 17/03/20 - 3ª feira

TEMA: Figuras Geométricas

SUMÁRIO: Exercícios de revisão sobre polígonos e áreas de figuras planas.

Atividades do manual:

- Volume 2: Página : 109, Exercício: 28 – Página 115, Exercícios 60 e 61 (até dia 20/03, enviar à professora a resolução e/ou apresentação de dúvidas. Podem resolver no caderno diário, tirar uma foto e enviar individualmente).

Ano: 7.º Turma: A Aula N.º 93 Data: 19/03/20 - 5ª feira

TEMA: Equações

SUMÁRIO: Resolução da ficha formativa sobre Equações do 1.º grau.

Atividades do manual:

- Ficha formativa

Ano: 7.º Turma: A Aula N.º 94 Data: 20/03/20 - 6ª feira

TEMA: Equações

SUMÁRIO: Resolução da ficha formativa sobre Equações do 1.º grau (até dia 23/03, enviar à professora a resolução e/ou apresentação de dúvidas. Podem resolver no caderno diário, tirar uma foto e enviar individualmente)

Atividades:

- Ficha formativa

Ano: 7.º Turma: A Aula N.º 95 Data: 23/03/20 - 2ª feira

TEMA: Funções

SUMÁRIO: Revisões sobre funções.

Atividades:

- Ficha formativa sobre funções

Ano: 7.º Turma: A Aula N.º 95 Data: 23/03/20 - 2ª feira

TEMA: Funções

SUMÁRIO: Revisões sobre funções.

Atividades:

- Ficha formativa sobre funções.

Ano: 7.º Turma: A Aula N.º 97 Data: 26/03/20 - 5ª feira

SUMÁRIO: Revisões sobre funções.

Atividades:

- Ficha formativa sobre funções (até dia 26/03, enviar à professora a resolução e/ou apresentação de dúvidas. Podem resolver no caderno diário, tirar uma foto e enviar individualmente)

Ano: 7.º Turma: A Aula N.º 98 Data: 27/03/20 - 6ª feira

SUMÁRIO: Atividades de final de período letivo.

Atividades: (sugestões)

- <https://www.youtube.com/watch?v=WDlhAcJg3wQ> (indicação de filmes sobre matemáticos)
- <https://www.youtube.com/watch?v=uiuCHbZNLRO> (Dia do PI)
- https://www.youtube.com/watch?v=L0jZGm_VWEo (Jogos matemáticos)
- <http://www.hypatiamat.com/jogo24HypatiaMat.php> (jogo interativo do 24)

Observação: Podem esclarecer dúvidas e/ou enviar trabalhos através da plataforma *Edmodo*, Pelo grupo do *Whatsapp* da turma ou por email: lurdesfigueiredo@aep.pt.

Nome do(a) aluno(a):	7º Ano	Turma:	Nº:

1. Uma cafeteira elétrica tem no seu fundo uma resistência de aquecimento que transfere energia como calor para a água, aquecendo-a. Um termómetro foi utilizado para medir a temperatura, em graus Celsius, da água, t minutos após o início da experiência. Os dados recolhidos apresentam-se na tabela seguinte.

Tempo (min)	0	2	4	6	8	10	12	14
Temperatura (°C)	18	20	21	23	25	30	32	33

1.1. A correspondência estabelecida entre o tempo e a temperatura é uma função. Porquê?

1.2. Indica o Domínio da função.

1.3. Qual é a imagem do objeto 8?

1.4. Qual é o objeto que tem 20 por imagem?

1.5. Identifica a:
variável dependente: _____
variável independente: _____

2. Observa as tabelas. Identifica as que representam funções de proporcionalidade direta e, nesse caso, indica a constante de proporcionalidade.

2.1.

x	2	4	3
y	10	8	12

3. Considera a tabela. As grandezas x e y são diretamente proporcionais.

3.1. Completa a tabela.

x	1	2	
y	3		9

3.2. Indica a respetiva constante de proporcionalidade.

Constante =

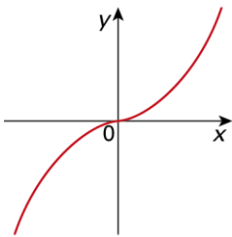
3.3. Completa a expressão algébrica referente aos dados da tabela:

$$y = \dots \times x$$

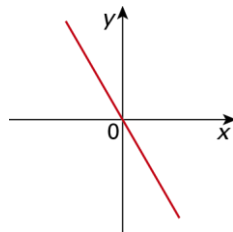
4. Qual dos gráficos seguintes representa uma função Afim linear?

Justifica a tua resposta.

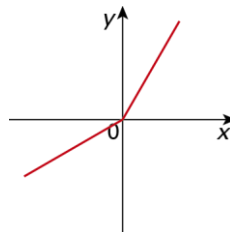
(A)



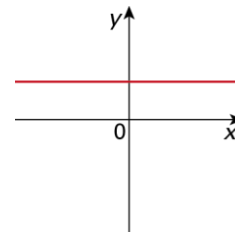
(B)



(C)



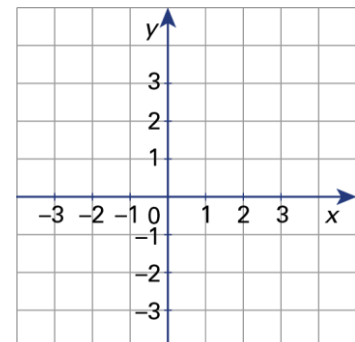
(D)



5. Considera o gráfico de $f : G_f = \{(-2,1), (-1,1), (0,1), (1,1), (2,1)\}$

5.1. Representa a função f no referencial cartesiano seguinte.

5.2. Como se designa a função, escolhe a tua opção e justifica.



(A) Linear

(B) constante

Ficha formativa de Matemática

Ano letivo 2019/2020

Nome do(a) aluno(a):	7º Ano	Turma:	Nº:
			Data:

1. Resolva as equações do 1.º grau.

a) $-5x - 3 = 4x + 1$

b) $x + 3 = 12$

c) $x + 12 = -2x + 7$

d) $2(-x + 2) + 2x = 5$

e) $\frac{6}{2}x + 1 = \frac{3}{5}$

f) $3 + x = 16 - 9x$

g) $4x + 8 = 12$

2. Completa a tabela.

Equação	o 1.º membro	o 2º membro	os termos com incógnita	os termos independentes
$4x - 20 = -x + 5$				
$6x = -3x + 1$				

3. **Escreve uma equação** para traduzir o problema seguinte:

A soma de um número com o seu triplo é igual a 45. **Qual é o número?**

4. Determina o valor de x sabendo que a figura tem **90 cm² de área**.

